

Przetwornik do pomiaru ciśnienia lub poziomu w zbiornikach otwartych dla mediów gęstych, lepkich, zanieczyszczonych oraz krystalizujących się.

Szczególnie zalecany dla przemysłu spożywczego i farmaceutycznego.

Zakres: 0...25kPa do 0...1,6MPa

Zakres abs: 0,1...1.6MPa

Wyjście: 4...20mA, lub 0...10V

Napięcie zasilania: 12...30VDC lub 16...30VDC

Błąd podstawowy: 0,3%

Temperatura medium: 0...100°C wykonanie **SM**

Temperatura otoczenia: 0...70°C

Temperatura sterylizacji: 130°C przez 30 minut.

Zakres regulacji: „zera” i „zakresu” $\pm 10\%$.

Obudowa: stal kwasoodporna 1N18N9T

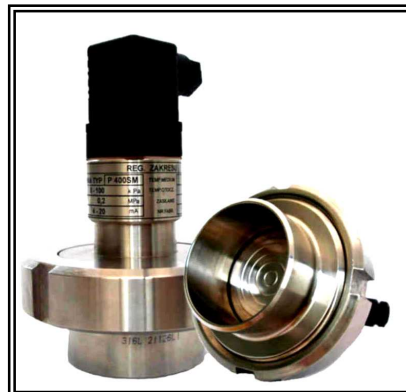
Membrana: stal 316L, lub Hastelloy C276

Stopień ochrony: IP65

Przyłącze elektryczne wg DIN 43650

Przyłącze procesowe: SMS 1,5", 2" ; DIN 11851: 25, 40, 50

TC1,5", 2".



Sposób zamawiania

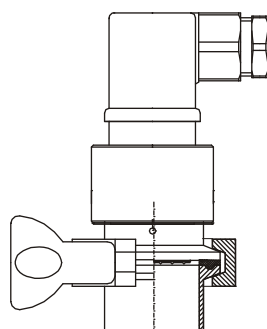
P400SM-.....

zakres w bar
lub kPa np.
0...40kPa
0...0,4bar

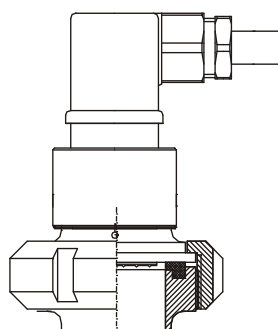
wyjście:
4...20mA **2N**
0...10V **V4**

temperatura
otoczenia: 0...70°C **T1**
wyk. spec.-20...70°C **T2**

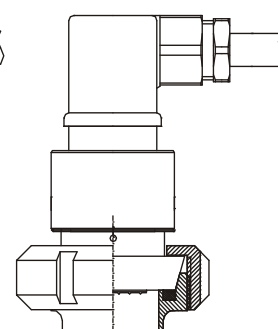
Króciec:
DIN 11851: 25,40,50
SMS 3008: 1,5" ; 2"
TC: 1,5" ; 2"



Złącza:
Tri Clamp 1 1/2"
Tri Clamp 2"

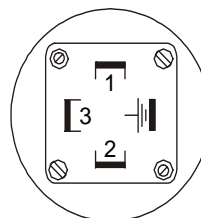


Złącza:
SMS 3008 1 1/2"
SMS 3008 2"

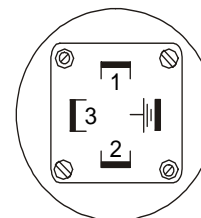


Złącza:
DIN 11851 25; 40
DIN 11851 50

Podłączenie →



1 - zasilanie "+"
2 - zasilanie "-"
4...20mA
Uz 12...30V



1 - zasilanie "+"
2 - zasilanie "-" | sygnał "-"
3 - sygnał "+"
0...10V
Uz 16...30V

Przykłady:

P400SM-0...0,4bar-2N-T1-DIN 11851 DN40

- przetwornik o zakresie 0...0,4bar (0...40kPa), wyjście 4...20mA, temperatura otoczenia 0...70°C, z przyłączem wg DIN 11851 DN40

P400SM-0...1bar-2N-T1-TC 1,5"

- przetwornik o zakresie 0...1bar (0...100kPa), wyjście 4...20mA, temperatura otoczenia 0...70°C, z przyłączem TC 1,5"

Więcej informacji w DTR.

POLSKI PRODUCENT - 2 LATA GWARANCJI

AUTOMATYKA PRZEMYSŁOWA

01-100 WARSZAWA

ul. Olgi Boznańskiej 22/24

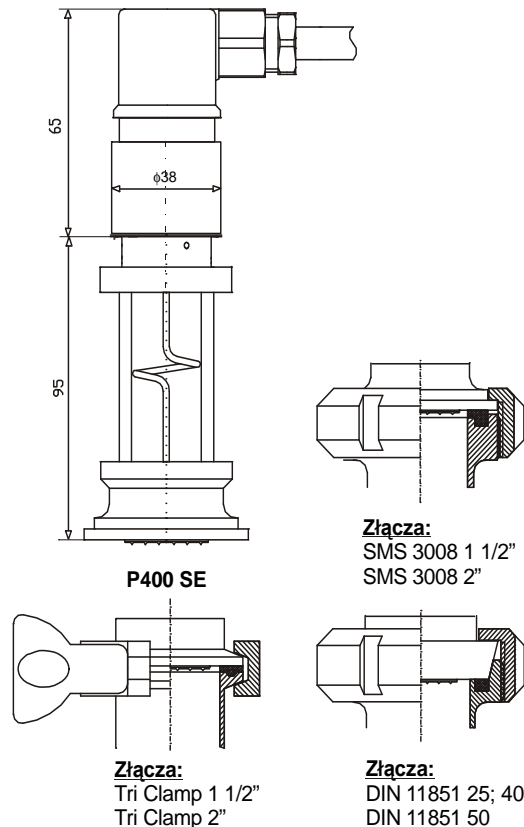
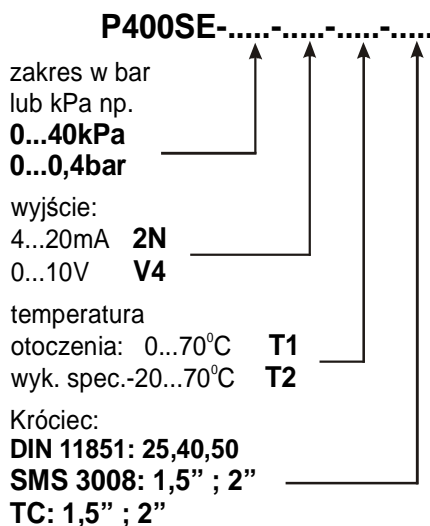
www.apdudek.pl cezary@apdudek.pl

tel. 600-271-847

Przetwornik do pomiaru ciśnienia (poziomu), mediów gęstych, lepkich, zanieczyszczonych oraz krystalizujących się o wysokiej temperaturze do 230°C. Szczególnie zalecany dla przemysłu spożywczego i farmaceutycznego.

Zakres: 0...25kPa do 0...1,6MPa
Wyjście: 4...20mA, lub 0...10V
Napięcie zasilania: 12...30VDC lub 16...30VDC
Błąd podstawowy: 0,3%
Temperatura medium: 230°C max. 250°C
Temperatura otoczenia: 0...70°C
Zakres regulacji: „zera” i „zakresu” ± 10%.
Obudowa: stal kwasoodporna 1N18N9T
Membrana: stal 316L, lub Hastelloy C276
Stopień ochrony: IP65
Przyłącze elektryczne wg DIN 43650
Przyłącze procesowe: SMS 1,5”, 2” ; DIN 11851: 25, 40, 50
TC1,5”, 2”.
Pozycja pracy: pozioma

Sposób zamawiania.



Przykłady:

P400SE-0...0,4bar-2N-T1-DIN 11851 40

- przetwornik o zakresie 0...0,4bar (0...40kPa), wyjście 4...20mA, temperatura otoczenia 0...70°C, z przyłączem wg DIN 11851 DN40

P400SE-0...1bar-2N-T1-TC 1,5”

- przetwornik o zakresie 0...1bar (0...100kPa), wyjście 4...20mA, temperatura otoczenia 0...70°C, z przyłączem TC 1,5”

Więcej informacji w DTR.

POLSKI PRODUCENT - 2 LATA GWARANCJI

AUTOMATYKA PRZEMYSŁOWA
01-100 WARSZAWA
ul. Olgi Boznańskiej 22/24
www.apdudek.pl cezary@apdudek.pl
tel. 600-271-847